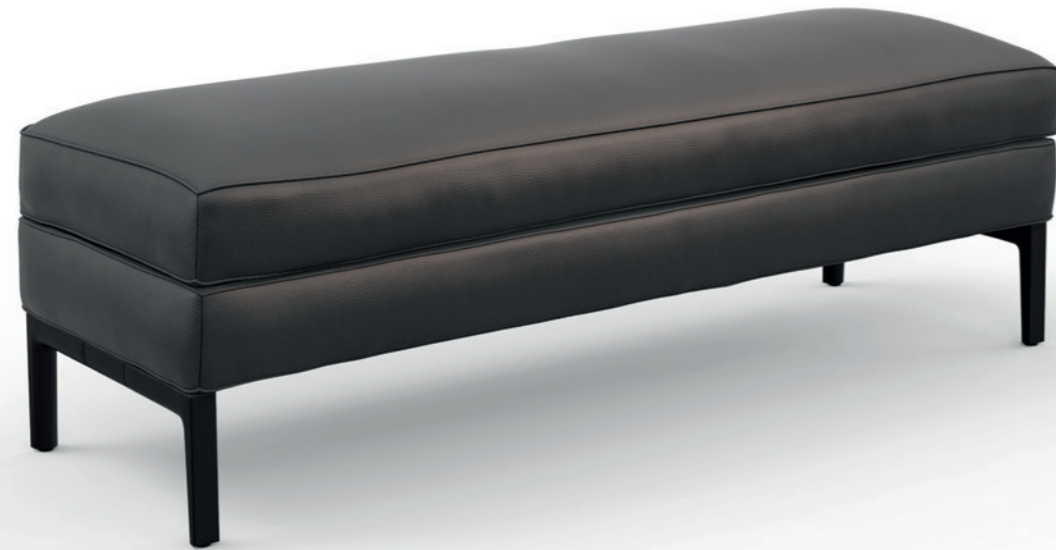


Novità/News/Neuheit/
Nouveauté 2021

Cassina LAB

Designed by

Philippe Starck, 2021



ITA

Volage EX-S Night è la piccola panca disegnata da Philippe Starck per il concept che trasforma la camera da letto in un'isola di confort tutta da esplorare, arricchita dagli arredi di una suite. Con il suo cuscino profondo, la panca Volage EX-S Night è un arredo elegante e morbido. Le imbottiture sono in ovatta di fibra di PET riciclata, per una rinnovata attenzione alla sostenibilità ambientale.

DEU

Die kleine Sitzbank Volage EX-S Night wurde von Philippe Starck für das Konzept entworfen, das Schlafzimmer in eine Wohlfühlinsel zu verwandeln, die darauf wartet, erkundet zu werden, und im Stil einer Suite eingerichtet ist. Mit ihrem tiefen Kissen ist die Sitzbank Volage EX-S Night ein elegantes und komfortables Sitzmöbel. Die Polsterungen bestehen aus Polsterwatte aus recyceltem PET, auf einer Linie mit der großen Aufmerksamkeit, die heute auf das Thema der Nachhaltigkeit verwendet wird.

ENG

Volage EX-S Night bench is the small bench designed by Philippe Starck for the concept that transforms the bedroom into an island of comfort waiting to be explored, enhanced by furnishings of a suite. With its deep seat cushion, the Volage EX-S Night bench is a soft, sophisticated piece of furniture. The padding is recycled PET fiber batting, in keeping with a renewed focus on environmental sustainability.

FRA

Volage EX-S Night est le petit banc conçu par Philippe Starck suivant le concept qui transforme la chambre à coucher en un îlot de bien-être à explorer, rehaussé par le mobilier d'une suite. Avec son coussin profond, le banc Volage EX-S Night est un meuble élégant et moelleux. Le rembourrage composé de ouate de fibres de PET recyclé témoigne d'une attention renouvelée à la durabilité environnementale.

Basamento

· In alluminio pressofuso ed estruso cromato lucido o verniciato antracite opaco.

Struttura

· In metallo con cinghie elastiche.

Imbottitura

· In poliuretano espanso a densità differenziata e ovatta in fibra di PET riciclata accoppiata con vellutino.

Imbottitura della seduta

· In poliuretano espanso a densità differenziata e ovatta in fibra di PET riciclata o piuma.

Rivestimento

· In pelle o tessuto delle Collezioni Cassina.

Base

· In cast and extruded aluminum with polished chrome finish or painted matte anthracite color.

Structure

· In metal with elastic webbing.

Padding

· In variable density polyurethane foam and recycled PET fiber batting, laminated to fabric lining.

Seat padding

· In variable density polyurethane foam and recycled PET fiber batting, or feather-filled.

Upholstery

· In leather or fabric from the Cassina Collections.

Untergestell

· Aus Aluminiumdruckguss und stranggepresstem Aluminiumprofil, glänzend verchromt oder mit matter Lackierung in Anthrazit.

Gestell

· Aus Metall mit elastischen Riemen.

Polsterung

· Aus PU-Schaum mit unterschiedlicher Dichte und Polsterwatte aus recyceltem PET mit Vlies.

Polsterung der Sitzfläche

· Aus PU-Schaum mit unterschiedlicher Dichte und Polsterwatte aus recyceltem PET oder Daunen.

Bezug

· Aus Leder oder Stoff der Kollektionen Cassina.

Piètement

· En aluminium moulé sous pression et extrudé, finition chrome poli ou peint couleur anthracite mat.

Structure

· En métal avec des sangles élastiques.

Rembourrage

· En mousse de polyuréthane à densité différenciée et ouate de fibres de PET recyclé contrecollée à du velours.

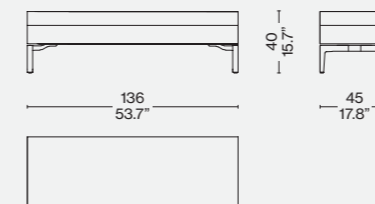
Rembourrage de l'assise

· En mousse de polyuréthane à densité différenciée et ouate de fibres de PET recyclé ou plume.

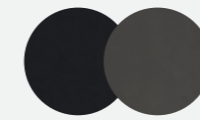
Revêtement

· En cuir ou en tissu des Collections Cassina.

249 S/E9



Rivestimento/Upholstery/
Bezug/Revêtement



Struttura verniciata antracite/Anthracite
painted structure/Structure peinte
anthracite/Anthrazit lackierte Struktur -
Pelle/Leather/Cuir/Leder 13Z363